

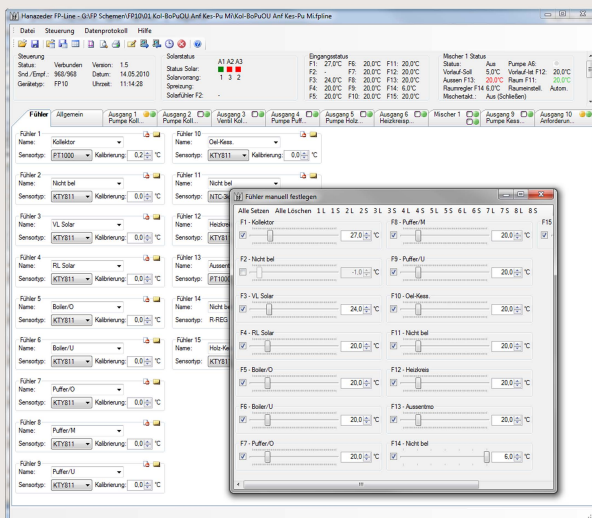
Solar und Heizungsregelung



FP-Serie

Zugriff vom PC

- Vollständig konfigurierbar via PC oder Steuerung
- Einstellungen können durch Simulation getestet werden
- Zugriff über Serielle Schnittstelle, Analog oder GSM-Modem
- Fernwartung möglich
- Ausdruck der aktuellen Belegungsliste am PC



FP-Line Programm

Gehäuse

- Robustes, staubdichtes Gehäuse
- Steckbare Klemmen für alle Anschlüsse

Drehzahlregelung

- Impulspakete
- Phasenanschnittsteuerung
- 0-10V Analogsignal

Eingänge

- bis zu 15 Fühler
- Typ wählbar
KTY, PT1000, NTC3k
- Abgleich für jeden Eingang
- beliebige Fühler Bezeichnung
- bis zu 2 Digital-Eingänge für Freigaben

Bedienung

- Handschaltung für jeden Ausgang
- Zustandsindikation mit LEDs
Zustand auf den 1. Blick sichtbar

Leistungsmessung

- mit einstellbarer Impulsrate für Volumenstromgeber

Datenlogger

- mitschreiben von Fühlerwerten

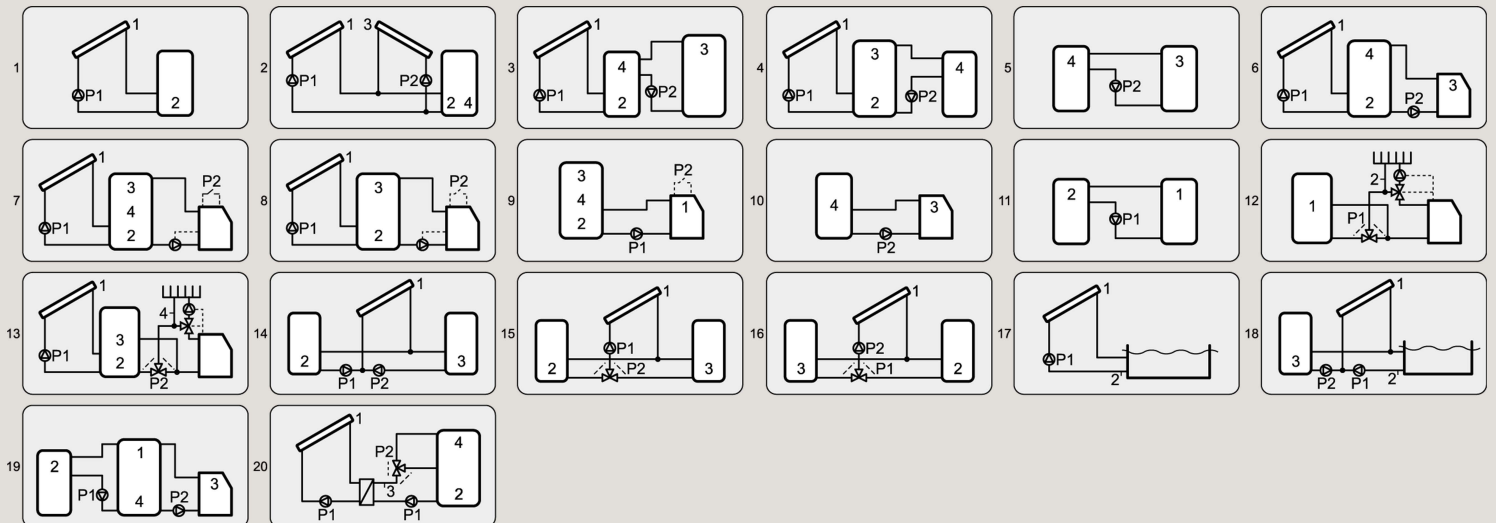


SL2

Einfacher Differenzregler

- ➔ 2 Ausgänge
- ➔ 4 Fühler
- ➔ Fühlerwerte werden auf Display angezeigt
- ➔ Handbetrieb möglich
- ➔ einfache Kollektor Schutzfunktion
- ➔ Low Cost

mögliche Anwendungen





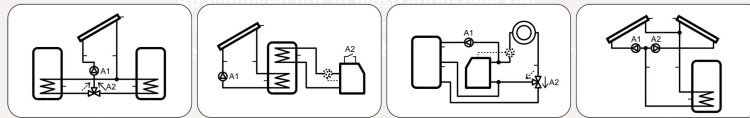
FP-Serie

Vorgefertigte Schemen

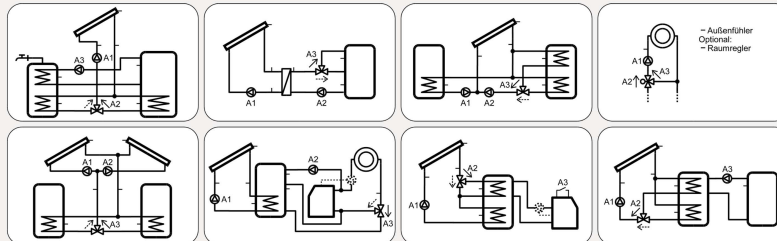
- ➔ bis zu 50 Schemen in der Steuerung speicherbar
- ➔ Beliebig viele Schemen können am PC erstellt, wiederverwendet und ausgetauscht werden
- ➔ zusätzliche fertige Schemen können von unserer Internet-Seite geladen werden
- ➔ Es sind Schemen für jeden Steuerungstyp vorhanden

Einige Beispiele

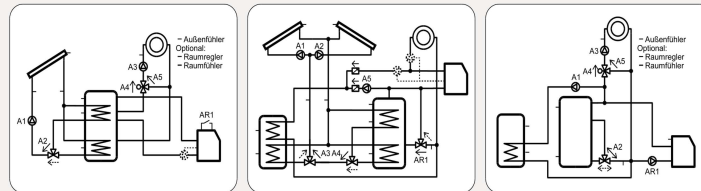
FP2



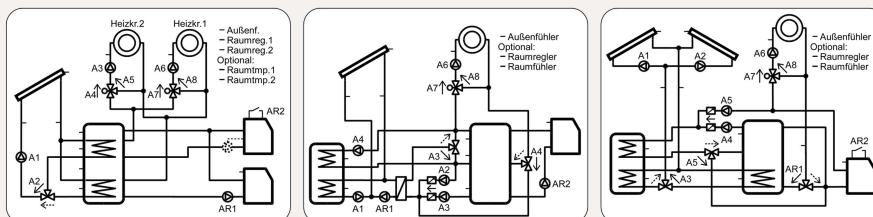
FP3



FP6



FP10



Regler Übersicht



SL2



FP1



FP2



FP3



FP6



FP10

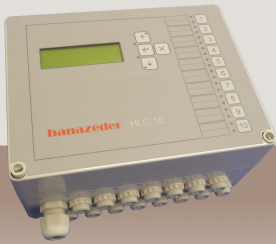


HLC

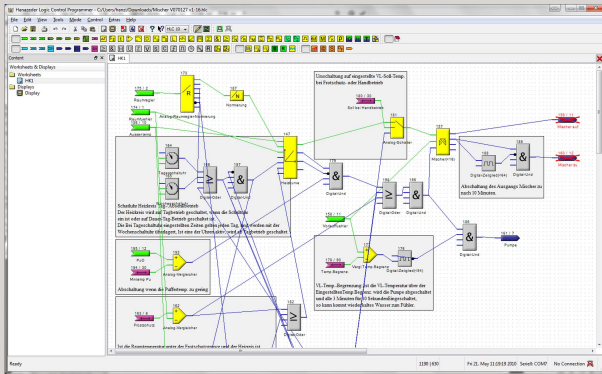
	SL2	FP1	FP2	FP3	FP6	FP10	HLC
Kollektorfelder	2	1	2	2	2	2	beliebig erweiterbar
anz. Speicher	2	1	2	3	6	15	beliebig erweiterbar
Sensoreingänge	4	4	6	8	10	15	beliebig erweiterbar
Ausgänge ges.	2	1	2	3	6	10	beliebig erweiterbar
Einstrahlungssensor	✗	✓	✓	✓	✓	✓	✓
Impulseingang	✗	✓	✓	✓	✓	✓	✓
WMZ mit Flowmeter	✗	✓	✓	✓	✓	✓	✓
Außentemp. gesteuert	✗	✓	✓	✓	✓	✓	✓
Datenlogging	✗	✓	✓	✓	✓	✓	✓ ²
Schaltuhr	✗	✓ ¹	✓ ¹	✓ ¹	✓	✓	✓
Fernwartbar	✗	✓	✓	✓	✓	✓	✓
Konfiguration am PC	✗	✓	✓	✓	✓	✓	✓

¹ Optional

² Beliebige Daten aufzeichnen



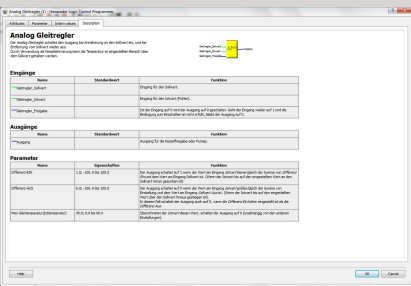
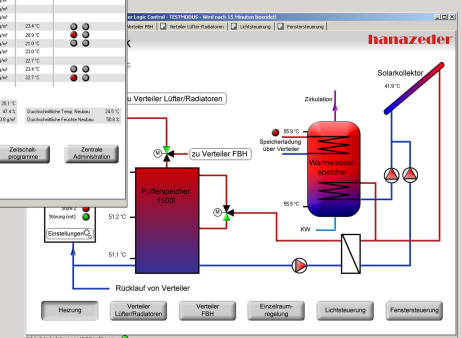
HLC + Ein- / Ausgangs Module



Programmer Tool

Visualisierung

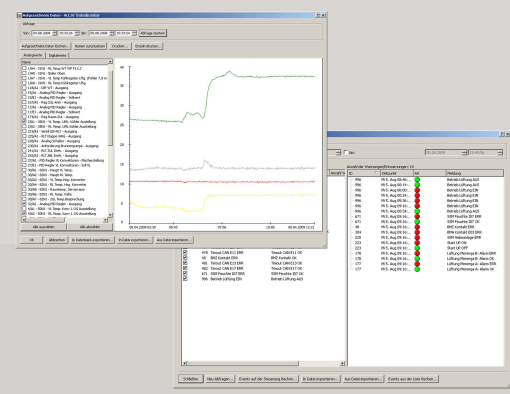
Raum	ist. Temp	Soll Temp	Soll Klima	ist. Feuchte	soll. Feuchte	ist. Temp	Feuchte Lüftung
E10 Ausstellung	24.0°C	22.0°C	20.0°C	47.1%	37.0%	23.5°C	●●●●●
E11 Ausstellung	24.0°C	22.0°C	20.0°C	47.4%	37.0%	23.0°C	●●●●●
E12 'Rieser' Nord	24.0°C	22.0°C	20.0°C	50.1%	37.0%	24.0°C	●●●●●
E12 'Rieser' Süd	21.0°C	22.0°C	20.0°C	51.1%	37.0%	24.0°C	●●●●●
Wintre 'Rieser'	21.0°C	22.0°C	20.0°C	52.1%	37.0%	24.0°C	●●●●●
Wintre 'Füllreuz'	21.0°C	22.0°C	20.0°C	53.1%	37.0%	24.0°C	●●●●●
E13 Ausstellung	24.0°C	22.0°C	20.0°C	46.0%	37.0%	23.4°C	●●●●●
E14 Ausstellung	24.0°C	22.0°C	20.0°C	45.1%	37.0%	23.0°C	●●●●●
E15 Ausstellung	24.0°C	22.0°C	20.0°C	46.1%	37.0%	23.0°C	●●●●●
E11 Treppe West	24.0°C	22.0°C	20.0°C	48.1%	37.0%	23.0°C	●●●●●
E11 Treppe Ost	24.0°C	22.0°C	20.0°C	47.1%	37.0%	23.0°C	●●●●●
E17 Ausstellung	24.0°C	22.0°C	20.0°C	48.1%	37.0%	23.4°C	●●●●●
K02 Brücke Süd-West	24.0°C	22.0°C	20.0°C	47.1%	37.0%	23.0°C	●●●●●



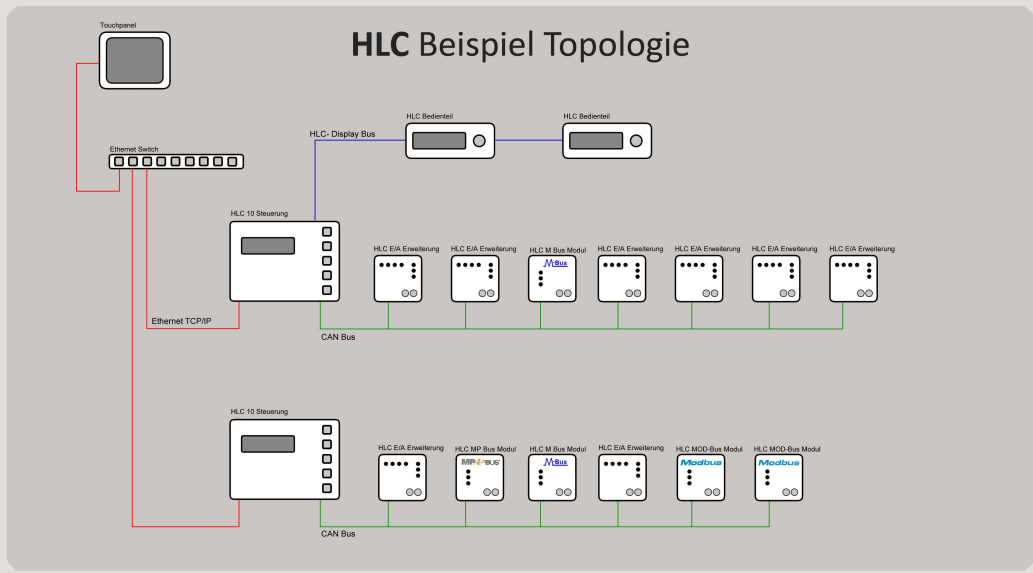
Modul Beschreibung



Schaltuhr



Aufzeichnung



Zentrale Heizungsregelung



M-Bus



MP  BUS[®]
TECHNOLOGY BY BELIMO

HLC + Ein- / Ausgangs Module

Zentrale Regelung aller Wärme-Erzeuger und Verbraucher
Steuerung von komplexen Heiz- und Solaranlagen



Einzelraumregelung



einfachste Erweiterbarkeit durch Netzwerkfähigkeit

Nachrüstbare Ein/Ausgangsmodule oder Bussysteme

Fernwartbar via GSM- / Analogmodem oder lokalem Internet



SMS und Email Benachrichtigungen

Anlagen Planung

Schaltschränke

Programmierung

Inbetriebnahme



Bei Interesse oder genaueren Informationen zu einer Anlage
kontaktieren Sie bitte msr@hanazeder.at 